

Результаты обследования:

1. Территории, прилегающей к зданию (участка)

МБОУ «ООШ №17»

Кемеровская область, г. Анжеро-Судженск, ул. К.Маркса, 1

Наименование объекта, адрес

N п/п	Наименование функционально-планировочного элемента	Наличие элемента			Выявленные нарушения и замечания		Работы по адаптации объектов	
		есть/нет	N на плане	N фото	Содержание	Значимо для инвалида (категория)	Содержание	Виды работ
1.1	Вход (входы) на территорию	есть	-	1	соответствует	КОГС		
1.2	Путь (пути) движения на территории	есть	-	1	Не соответствует нормам СНиП	КОГС	Приведение в соответствие с нормами СНиП	
1.3	Лестница (наружная)	нет	-		-	-	-	-
1.4	Пандус (наружный)	нет	-	-	-	-	-	-
1.5	Автостоянка и парковка	есть	-	2	соответствует	КОГС	-	-
	ОБЩИЕ требования к зоне							

II. Заключение по зоне:

Наименование структурно-функциональной зоны	Состояние доступности Акта обследования ОСИ	Приложение		Рекомендации по адаптации (вид работы) к Акта обследования ОСИ
		N на Плане	N фото	

Территория, прилегающая к зданию (участка)	ДП-В	-	1,2	

ДУ - доступно условно (передвигающиеся на креслах-колясках, с нарушениями опорно-двигательного аппарата)

Виды работ - не нуждается;

**Комментарий к заключению:** Территория, прилегающая к зданию, доступна условно. Требуется тротуар и съезд с тротуара.

2. Входа(входов) в здание  
МБОУ «ООШ №17»  
Кемеровская область, г. Анжеро-Судженск, ул. К.Маркса, 1  
Наименование объекта, адрес

	Наименование функционально-планировочного элемента	Наличие элемента			Выявленные нарушения и замечания		Работы по адаптации объектов	
		есть/ нет	N на плане	N фото	Содержание	Значимо инвалида (категория) для	Содержание	Виды работ
2.1	Лестница (наружная)	есть	1	3	Не соответствует нормам СНиП		Приведение в соответствие с нормами СНиП	
2.2	Пандус (наружный)	нет	-	-	Отсутствует		Из сметы	Установка пандуса, текущий ремонт
2.3	Входная площадка (перед дверью)	есть	-	-	Не соответствует нормам СНиП		Не требуется	
2.4	Дверь (входная)	есть	2	4	соответствует нормам СНиП		Не требуется	
2.5	Тамбур	есть	3	5	соответствует нормам СНиП		Не требуется	
	ОБЩИЕ требования к зоне							

II. Заключение по зоне:

Наименование структурно-функциональной зоны	Состояние доступности Акта обследования ОСИ	Приложение		Рекомендации по адаптации (вид работы) к Акта обследования ОСИ
		N на Плане	N фото	
Лестница (наружная)	ДП-И(О,С,Г,У)	1,2,3	3,4,5	

ДП-И (К, О, С, Г, У) – доступно полностью избирательно (категории инвалидов);  
 Виды работ - Установка пандуса, текущий ремонт

**Комментарий к заключению:** Состояние объекта оценено как доступно полностью избирательно.

3. Пути(путей) движения внутри здания (в т.ч. путей эвакуации)

МБОУ «ООШ №17»

Кемеровская область, г. Анжеро-Судженск, ул. К.Маркса, 1

Наименование объекта, адрес

<\*> Указывается: ДП-В - доступно полностью всем; ДП-И (К, О, С, Г, У) - доступно полностью избирательно (указать категории инвалидов); ДЧ-В – доступно частично всем; ДЧ-И (К, О, С, Г, У) - доступно частично избирательно (указать категории инвалидов); ДУ - доступно условно, ВНД - недоступно.

<\*\*\*> Указывается один из вариантов: не нуждается; ремонт (текущий, капитальный); индивидуальное решение с ТСП; технические решения невозможны - организация альтернативной формы обслуживания.

**Комментарий к заключению:** вход в здание доступен частично избирательно инвалидам относящихся к категориям (О, С, Г, У). Требуется капитальный ремонт тамбура, входной двери, так, как не соответствует универсальным требованиям структурно-функциональной зоне.

II.

п/п	Наименование функционально-планировочного элемента	Наличие элемента			Выявленные нарушения и замечания		Работы по адаптации объектов	
		есть/нет	N на плане	N фото	Содержание	Значимо для инвалида (категория)	Содержание	Виды работ
3.1	Коридор (вестибюль, зона ожидания, галерея, балкон)	есть	4	6	соответствует нормам СНиП	К,О,С,Г		
3.2	Лестница (внутри здания)	есть	5	7	соответствует нормам СНиП	К,О,С,Г		
3.3	Пандус (внутри здания)	нет			-	К,О,С,Г		
3.4	Лифт пассажирский (или подъемник)	нет			-	К,О,С,Г		
3.5	Дверь	есть	6	8	соответствует нормам СНиП	К,О,С,Г		
3.6	Пути эвакуации (в т.ч. зоны безопасности)	есть	7	9	соответствует нормам СНиП	К,О,С,Г		
	ОБЩИЕ требования к зоне							

Результаты обследования:

II. Заключение по зоне:

Наименование структурно-функциональной зоны	Состояние доступности Акта обследования ОСИ)	Приложение		Рекомендации по адаптации (вид работы) Акта обследования ОСИ
		N на плане	N фото	
Путь (пути) движения внутри здания (в т.ч. пути эвакуации)	ДЧ-И (О,Г,С)	4,5,6,7	6,7,8,9	Капитальный ремонт индивидуальное решение с ТСР

-----

<\*> Указывается: ДП-В - доступно полностью всем; ДП-И (К, О, С, Г, У) - доступно полностью избирательно (указать категории инвалидов); ДЧ-В - доступно частично всем; ДЧ-И (К, О, С, Г, У) - доступно частично избирательно (указать категории инвалидов); ДУ - доступно условно, ВНД - недоступно.

<\*\*\*> Указывается один из вариантов: не нуждается; ремонт (текущий, капитальный); индивидуальное решение с ТСП; технические решения невозможны - организация альтернативной формы обслуживания.

**Комментарий к заключению:** путь движения внутри здания (в т.ч. путей эвакуации) доступен частично избирательно для (О,Г,С). Требуется индивидуальное решение с ТСП по лестницам (внутри здания) необходимо дублировать пандусами или другими средствами подъёма. Необходимо оборудовать поручни при переходе высоты (ступени). Использовать материалы несущих конструкций пандусов – негорючие.

4. Зоны целевого назначения здания  
(целевого посещения объекта)  
МБОУ «ООШ №17»

Кемеровская область, г. Анжеро-Судженск, ул. К.Маркса, 1

Наименование объекта, адрес

N п/п	Наименование функционально-планировочного элемента	Наличие элемента			Выявленные нарушения и замечания		Работы по адаптации объектов	
		есть/ нет	N на плане	N фото	Содержание	Значимо для инвалида (ка- тегория)	Содержание	Виды работ
4.1	Кабинетная форма обслуживания	есть	8	10	Не соответствует нормам СНиП	все	Приведение в соответствие с нормами СНиП	
4.2	Зальная форма обслуживания	есть			Не соответствует нормам СНиП	все	Приведение в соответствие с нормами СНиП	
4.3	Прилавочная форма обслуживания	есть			Не соответствует нормам СНиП	все	Приведение в соответствие с нормами СНиП	
4.4	Форма обслуживания с перемещением по маршруту	есть			Не соответствует нормам СНиП	все	Приведение в соответствие с нормами СНиП	
4.5	Кабина индивидуального обслуживания	нет			-	-	Приведение в соответствие с нормами СНиП	
	ОБЩИЕ требования к зоне							

II. Заключение по зоне:

Наименование структурно-функциональной зоны	Состояние доступности Акта обследования ОСИ)	Приложение		Рекомендации по адаптации (вид работы) Акта обследования ОСИ
		N на плане	N фото	
Зона целевого назначения здания	ДЧ-И (О,С,Г,У)	8	10	Индивидуальное решение с

(целевого посещения объекта)				ТСР
Вариант I - зона обслуживания инвалидов				

<\*> Указывается: ДП-В - доступно полностью всем; ДП-И (К, О, С, Г, У) - доступно полностью избирательно (указать категории инвалидов); ДЧ-В - доступно частично всем; ДЧ-И (К, О, С, Г, У) - доступно частично избирательно (указать категории инвалидов); ДУ - доступно условно, ВНД - недоступно.

<\*\*\*> Указывается один из вариантов: не нуждается; ремонт (текущий, капитальный); индивидуальное решение с ТСР; технические решения невозможны - организация альтернативной формы обслуживания.

**Комментарий к заключению:** Зона целевого назначения здания (целевого посещения объекта)

Вариант I - зона обслуживания инвалидов доступна частично избирательно для (О,С,Г,У). необходимо расширить дверные проёмы до 0,9 м во всей структурно-функциональной зоне. Создать зону досягаемости (приборов, устройств и другого оборудования).

#### 5. Санитарно-гигиенических помещений

МБОУ «ООШ №17»

Кемеровская область, г. Анжеро-Судженск, ул. К.Маркса, 1

Наименование объекта, адрес

N п/п	Наименование функционально-планировочного элемента	Наличие элемента			Выявленные нарушения и замечания		Работы по адаптации объектов	
		есть/нет	N на плане	N фото	Содержание	Значимо для инвалида (категория)	Содержание	Виды работ
5.1	Туалетная комната	есть	9	11	Не соответствует нормам СНиП	Все	Приведение в соответствие с нормами СНиП	
5.2	Душевая/ванная комната	есть			Не соответствует нормам СНиП	Все	Приведение в соответствие с нормами СНиП	
5.3	Бытовая комната (гардеробная)	есть	10	12	Не соответствует нормам СНиП	все	Приведение в соответствие с нормами СНиП	
	ОБЩИЕ требования к зоне							



II. Заключение по зоне:

Наименование структурно-функциональной зоны	Состояние доступности Акта обследования ОСИ)	Приложение		Рекомендации по адаптации (вид работы) Акта обследования ОСИ
		№ на плане	№ фото	
Санитарно-гигиенических помещения	ДЧ-И (О,С,Г,У)	9,19	11,12	Капитальный ремонт, индивидуальное решение с ТСП

<\*> Указывается: ДП-В - доступно полностью всем; ДП-И (К, О, С, Г, У) - доступно полностью избирательно (указать категории инвалидов); ДЧ-В - доступно частично всем; ДЧ-И (К, О, С, Г, У) - доступно частично избирательно (указать категории инвалидов); ДУ - доступно условно, ВНД - недоступно.

<\*\*\*> Указывается один из вариантов: не нуждается; ремонт (текущий, капитальный); индивидуальное решение с ТСП; технические решения невозможны - организация альтернативной формы обслуживания.

**Комментарий к заключению:** санитарно-гигиенических помещения для детей-инвалидов соответствуют доступно частично избирательно для (О,С,Г,У). Необходим текущий ремонт и индивидуальное решение с ТСП. Оснастить санитарно-гигиенические помещения кнопкой звонка (в дежурную комнату). Необходимо в этих помещениях аварийное освещение и создание пространства для размещения кресла-коляски, крючков для одежды, костылей и других принадлежностей. В гардеробной комнате необходим индивидуальный шкаф для хранения одежды, в том числе протезов (не менее двух), костылей.

6. Системы информации на объекте  
МБОУ «ООШ №17»

Кемеровская область, г. Анжеро-Судженск, ул. К.Маркса, 1

Наименование объекта, адрес

№ п/п	Наименование функционально-планировочного элемента	Наличие элемента			Выявленные нарушения и замечания		Работы по адаптации объектов	
		есть/нет	№ на плане	№ фото	Содержание	Значимо для инвалида (категория)	Содержание	Виды работ
6.1	Визуальные средства	есть	11	13	Не выявлено	К О С Г	- не нуждается, доступ обеспечен	
6.2	Акустические средства	есть			Не выявлено	К О С Г	- не нуждается, доступ	

							обеспечен	
6.3	Бытовая комната (гардеробная)	есть	-	-	Брайль		- не нуждается, доступ обеспечен	
	ОБЩИЕ требования к зоне							

II. Заключение по зоне:

Наименование структурно-функциональной зоны	Состояние доступности Акта обследования ОСИ)	Приложение		Рекомендации по адаптации (вид работы) Акта обследования ОСИ
		N на плане	N фото	
Системы информации на объекте	ДЧ Г	1 эт., 11	13	

<\*> Указывается: ДП-В - доступно полностью всем; ДП-И (К, О, С, Г, У) - доступно полностью избирательно (указать категории инвалидов); ДЧ-В - доступно частично всем; ДЧ-И (К, О, С, Г, У) - доступно частично избирательно (указать категории инвалидов); ДУ - доступно условно, ВНД - недоступно.

<\*\*\*> Указывается один из вариантов: не нуждается; ремонт (текущий, капитальный); индивидуальное решение с ТСР; технические решения невозможны - организация альтернативной формы обслуживания.

**Комментарий к заключению:** Состояние объекта оценено как доступно частично.



Фото1. Вход на территорию.





Фото2. Стоянка для авто.



Фото 3. Лестница (1).





Фото 4. Дверь входная(2).



Фото 5. Тамбур (3)



Фото 6. Вестибюль (коридор) (4)



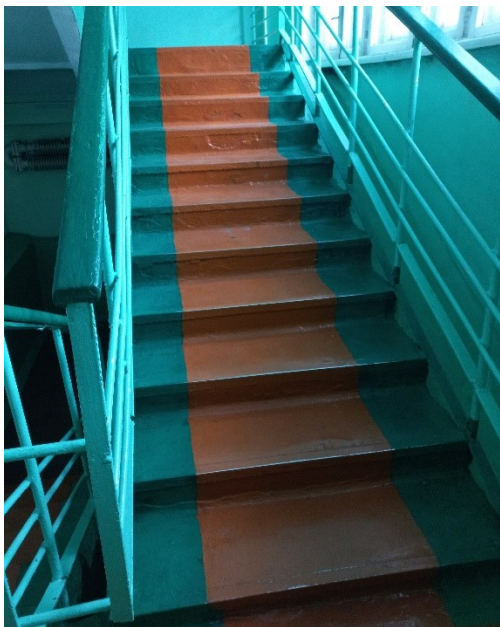


Фото 7. Лестница (5).



Фото 8. Дверь (6)



Фото 9. Путь эвакуации (7).



Фото 10. Кабинетная форма (8).





Фото 11. Туалетная комната (9).



Фото 12. Гардероб (10).



Фото13. Визуальные и аудио- средства. (11)